



法人案内・採用案内

---

CORPORATE Profile



**ISSHINKAI**

社会福祉法人 一真会

# 法人理念・施設理念（運営方針）・沿革



## 法人理念

私たちは、生活の基準のすべてをお客様に負っている事を自覚し、お客様一人ひとりの人権・人間性を重んじその人らしい生活を送ることができるよう、あらゆる面から支援します。  
福祉は究極のサービスととらえ、地域のベスト介護・福祉事業者を目指す法人として、お客様へ最も優れたサービス（人財）を提供することにより、人々が豊かでゆとりある生活・文化の向上と地域社会の発展に貢献します。

## 施設理念（運営方針）

きずな                      おもいやり                      つながり                      ふれあい  
慈                                      愛                                      心                                      睦

私たちは、みなさまと互いに寄り添い、やすらぎのある環境の中で、一人ひとりの意思を尊重し、生き生きとした暮らしを支えています。

## 沿革

平成22年5月	社会福祉法人一真会 設立
平成23年3月	特別養護老人ホーム花むつみ 開設
平成23年3月	小規模多機能型居宅介護花むつみ 開設
	介護施設では県内初となる「人工炭酸泉」を導入
平成24年9月	居宅介護支援「介護の相談所 花むつみ」 開設
平成25年6月	小規模多機能花むつみにおいて、業界新サービスとなる「安心ね！ットサービス」を開始
平成26年4月	通所介護「炭酸の湯 ほっとデイ 花むつみ」 開設
平成27年9月	高齢者くらしのサポートセンター花むつみ 設置 (横手市高齢者等住まい・生活支援事業 受託)
平成27年12月	短期入所生活介護ショートステイ「風薫る宿花むつみ」開設
平成28年9月	高齢者くらしのサポートセンター「高齢者安心ね!ットワーク」開始
平成29年4月	高齢者くらしのサポートセンター（法人地域貢献事業としてスタート）
平成29年6月	多世代地域サロン「c o c o d e 輪っこ」開設（地域貢献事業）
平成29年6月	小規模多機能花むつみ 登録定員増（25名→29名）
平成30年2月	(仮称)植田・睦合統合保育所 民営化法人に選定
令和2年4月	にしの杜保育園 開設（認可定員80名）
令和3年1月	小規模多機能 花むつみ 名称変更（小規模多機能の家 花むつみ）
令和3年1月	小規模多機能の家サテライト花むつみ 開設
令和3年4月	横手市学童保育なかよし（十文字西地区） 運営受託



# 法人概要



## 施設外観



花むつみ全景



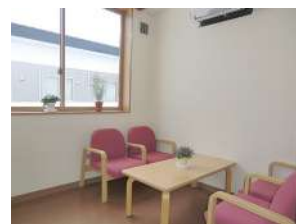
玄関ホール



玄関

## 法人概要

■名称	社会福祉法人 一真会 (いっしんかい)
■所在地	〒019-0514 秋田県横手市十文字町睦合字川井川47番地 (花むつみ内)
■電話番号	0182-55-3315
■FAX番号	0182-55-3316
■代表者	理事長 佐々木 幸雄
■役員等	理事：6名 監事：2名 評議員：7名
■設立年月日	2010年 5月12日
■事業内容	<p>◆法人本部</p> <p>【介護事業】</p> <ul style="list-style-type: none"> <li>◆特別養護老人ホーム 花むつみ &lt;指定番号：0590300174&gt;</li> <li>◆風薫る宿 花むつみ (短期入所生活介護) &lt;指定番号：057 0324145&gt;</li> <li>◆小規模多機の家 花むつみ (サテライト含む) &lt;指定番号：0590300166&gt;</li> <li>◆炭酸の湯ほっとデイ花むつみ (通所介護) &lt;指定番号：057 0322586&gt;</li> <li>◆花むつみ地域連携・相談センター             <ul style="list-style-type: none"> <li>□介護の相談所 花むつみ (居宅介護支援) &lt;指定番号：057 0321265&gt;</li> <li>□高齢者くらしのサポートセンター</li> <li>□多世代地域サロン「cocode輪っこ」div&gt;</li> </ul> </li> </ul> <p>【保育事業】</p> <ul style="list-style-type: none"> <li>◆にしの杜保育園</li> <li>◆学童保育なかよし/div&gt;</li> </ul>
■会員等	<ul style="list-style-type: none"> <li>・秋田県社会福祉協議会 会員</li> <li>・全国社会福祉法人経営者協議会 会員</li> <li>・秋田県社会福祉法人経営者協議会 会員</li> <li>・秋田県結婚支援センター 会員</li> <li>・秋田県人工炭酸泉研究会 会員</li> <li>・秋田県こどもの国づくり推進員 (協定締結)</li> <li>・男女イキイキ職場宣言推進 (協定締結)</li> <li>・健康経営宣言事業所</li> </ul> <p>・秋田県介護サービス事業所認証評価制度 認証法人 取得 (R2.3月～)</p>
■職員数	116名 (令和4年4月現在)



相談室



# 事業概要（介護）



## 特別養護老人ホーム 花むつみ



### 施設の特徴

入所型の施設で定員29人で小規模な特別養護老人ホームです。  
9～10名で1つのユニットとして構成されており、3ユニットあります。  
明るく家庭的な雰囲気があり、自宅で生活していたときの住まいや暮らしを意識したサービスです。

### 運営方針

当施設は、入居者一人一人の思いや人格を尊重し、施設サービス計画に基づき、利用者の居宅における生活への復帰を念頭におき、入居前の居宅における生活と入居後の生活が連続したものとなるよう配慮しながら、各ユニットにおいて入居者が相互に社会的関係を築き、自立的な日常生活を営むことができるようになることを目指しています。



対象	要介護1～5までの方で自宅生活が困難な方
定員	29名（3ユニット）
居室	29室（15.075㎡×29室）

## 風薫る宿 花むつみ



### 施設の特徴

入所定員28人のショートステイです。  
多床室扱いで全て2人部屋ですが、仕切り壁があり、あたかも個室の様なつくりになっております。  
明るくモダンな建物で、自宅での生活の延長を意識してサービスを提供させて頂いております。

### 運営方針

事業所の従業者は、要介護状態等の心身の特性を踏まえて、その利用者が可能な限りその居宅において、その有する能力に応じ自立した日常生活を営むことができるよう、さらに利用者の社会的孤立感の解消及び心身機能の維持並びにその家族の身体的、精神的負担の軽減を図るために、必要な日常生活上の世話及び機能訓練等の介護その他必要な援助を行います。



対象	要支援1～要介護5までの方
居室	総室数16室（個室4室 2人部屋12室）
実施地域	通常の事業の送迎地域は、横手市内全域とする。
利用定員	28名



# 事業概要（介護）



## 小規模多機能の家 花むつみ

### 施設の特徴

通いでの利用を中心に、宿泊・訪問介護・ケアマネジメントの4つのサービスを総合的に受けられる小規模で多機能なサービスです。

宿泊の場合は全て個室になっております。アットホームな雰囲気で運営を行っております。



本体施設 リビング

### 運営方針

事業所では、利用者が住み慣れた地域でその人らしい生活を継続できるよう、通いを中心に、通い、訪問、泊まり等を柔軟に組み合わせ必要な日常生活上の援助を行い、利用者がその有する能力に応じ、その居宅において自立した日常生活を営むことができることを目的としています。



サテライト施設 リビング

対象	要支援1～要介護5までの方
登録定員	本体施設29名・サテライト施設18名 本体（1日の定員：通い/18名 宿泊/9名） サテ（1日の定員：通い/12名 宿泊/6名）
所在地	<本体施設> 横手市十文字町睦合字川井川47 <サテライト施設> 横手市十文字町十五野新田字十浦下タ70-3



サテライト施設 外観

## 介護の相談所 花むつみ

### 施設の特徴

在宅介護を支える上での、要の部分となるケアプラン作成・マネジメントなどを行っております。

利用者・ご家族等のニーズをくみ取り、最適なケアプランを作成し、その後の各サービス事業所との調整や相談支援等に結び付けております。

### 運営方針

事業所は、利用者が要介護状態となった場合においても、可能な限り居宅においてその有する能力に応じ、自立した日常生活を営むことができるよう配慮して援助につとめます。

営業日	月曜日から金曜日但し、国民の祝日、8月13日から8月16日及び12月30日から1月3日迄を除く。
営業時間	午前9時00分～午後5時00分



# 事業概要（介護）



## 炭酸の湯 ほっとデイ 花むつみ

### 施設の特徴

日帰りで、施設に通い介護を受けられるサービスです。  
送迎・食事や入浴、レクリエーションなどを行っており、笑いの絶えないデイサービスです。  
定員1日10人で小規模でアットホームな雰囲気です。



### 運営方針

指定地域密着型通所介護の提供に当たって、要介護状態の利用者に可能な限り住み慣れた地域での居宅において、その有する能力に応じ自立した日常生活を営むことができるよう、さらに利用者の社会的孤立感の解消及び心身の機能の維持並びにその家族の身体的、精神的負担の軽減を図るために、必要な日常生活上の世話及び機能訓練等の介護その他必要な援助を行います。



対象	要支援1～要介護5までの方
営業日	月曜日～金曜日とする。 (年末年始(12/30～1/3)を除く)
営業時間	午前9時30分から午後4時30分
利用定員	1日10人

## 高齢者くらしのサポートセンター 花むつみ

### 特徴

主に十文字地域で、住まいのや暮らしに困窮している高齢者に対して、相談を受け住まいの確保支援やその後の見守りサービス等を行なっている事業です。

対象	主に十文字地域で、概ね60歳以上の方
----	--------------------

**くらサポ**  
高齢者くらしのサポートセンター花むつみ  
高齢者安心ね!ネットワーク

0182-55-3315

## coco de 輪っこ

### たとえばこんな使い方・・・



- ・高齢者同士、お茶しながらのおしゃべりタイム♪
- ・仲間とワイワイ食事づくりと食事会
- ・ママさん同士のおしゃべり会
- ・町内会等の会合の場
- ・ガンバレ受験生！勉強の場所
- ・子どもたちの遊び場
- ・介護相談も可能です！

開放時間 9:00～18:00  
※土日祝祭日休み。予約の方除く。



# 事業概要（保育）



## にしの杜保育園

### 施設の特徴

0歳～5歳までの子供たちの保育園です。  
公立で運営されていた旧睦合保育所・植田保育所の両保育所を統合し、当法人で引継ぎ「にしの杜保育園」として生まれ変わりました。  
プロバンス風の建物で、子供たちがワクワクし、保護者の皆様も楽しめる建物となっています。遊戯室の備え付けの滑り台・見えるキッチンで食育・ボールプールなど楽しさいっぱいの保育園です。  
地域の子供たちが、毎日元気に通っています！

### 運営方針

- ・安全な環境の中で、子供たちが満足して生活できる保育を目指します
- ・一人ひとりの個性を尊重し自主性を育む保育を目指します
- ・集団生活の中で基本的な生活習慣を身につけ友だちとの関わりの中で、社会性を身につけることを目指します
- ・家庭との連携を大切に子どもの成長を見守る保育を行います
- ・地域との関わりを大切にし郷土愛をはぐくみます

対象	0歳～5歳児
開園日	月曜日～土曜日とする。 (日曜・祝日はお休みです)
開園時間	午前7時30分～午後7時
認可定員	80人
所在地	横手市十文字町植田字一丁目127-3



## 学童保育 なかよし

### 施設の特徴

小学校1年生から6年生までの子供たちが利用できる学童保育です。  
公立で運営されておりましたが、令和3年4月より当法人で運営受託することとなりました。  
旧植田保育所の建物を利活用して、主に十文字西地区の子供たちが利用しています。

対象	小学校1年生～6年生
開園日	月曜日～土曜日とする。 (日曜・祝日はお休みです)
開園時間	小学校授業のある日：午後2時～午後7時 小学校授業のない日：午前7時30分～午後7時
定員	40人
所在地	横手市十文字町植田字大清水105-5



# スタッフの声



ひとりでは出来ないことでも、皆が集まって「会社」というチームで協力し合えば、それは大きな力となり可能性は大きく広がります。

私たち社会福祉法人 一真会はそんな思いをもち、スタッフ全員が一丸となって、地域に根ざした法人として、お客様の暮らしを支えていきたいと思っています。

## 特別養護老人ホーム 花むつみ 介護職員

Q あなたの仕事を教えてください。

A 花むつみで暮らしておられる方の生活のサポートをさせて頂いております。その方がその方らしく生きて頂けるよう日々努力しております。

Q この仕事をしていて楽しい(良かった)と感じるのはどんな時ですか？

A 花むつみをご利用して頂いている方々の笑顔が見られることです。その方々から沢山のことを学び自分自身の成長を感じられます。

Q 花むつみの良いところ（アピールポイント）を教えてください。

A 人を大切にし、お互いを思い合えるスタッフの絆があることです。一期一会の精神を持ち、ご利用される方々、ご家族様、地域の皆様など関るすべての方々を大切にしていることも、一つです。



Q コメント、将来の夢や目標など教えてください。

A 私たちは、花むつみを通して沢山の方々との出会いがありました。その方々から頂いた想いや優しさ感謝し、今後私たちが周りの方々にその想いを紡いでまいります。

Q 求職者のみなさんへ、メッセージをお願いします。

A あなたも花むつみで一緒に働いてみませんか？  
みんなでよりよい施設にしていけるよう頑張りましょう！



## 花むつみ 看護職員

Q あなたの仕事を教えてください。

A ご利用者様の健康管理、感染予防、定期受診などの介助などを行っています。

Q この仕事をしていて楽しい(良かった)と感じるのはどんな時ですか？

A 自尊心を傷つけないように、温かみのある言葉づかいを心掛けています。ご利用者様の笑顔が見られるときが、一番のやりがいです。

Q 花むつみの良いところ（アピールポイント）を教えてください。

A 人を慈（きずな）、愛（おもいやり）、心（つながり）、睦（ふれあい）をモットーに、専門知識を生かしながら連携し、総合的にサービスの提供を行っているところです。

Q コメント、将来の夢や目標など教えてください。

A 地域に密着しながら、かかわりを持ち、交流の場、仲間づくりを広げる事です。安心感を与えられる生活の場所になってもらいたいと思います。

Q 求職者のみなさんへ、メッセージをお願いします。

A 花むつみで一緒に働いてみませんか？素敵な仲間が待っています！！





# スタッフの声



## 炭酸の湯ほっとデイ花むつみ 介護職員

- Q あなたの仕事を教えてください。  
A ご利用者様やご家族様のニーズを聞きとり、状態や状況を把握して利用調整等を行っています。
- Q この仕事をしていて楽しい(良かった)と感じるのはどんな時ですか？  
A ご利用者様が活動を生き生きと取り組まれていて、満面の笑顔を見たり、大笑いしている声を聞いたときです。
- Q 花むつみの良いところ（アピールポイント）を教えてください。  
A 職員に温かみがあり、個を大切にしてくれ、過ごしやすく働きやすい環境です。
- Q コメント、将来の夢や目標など教えてください。  
A ほっこり笑顔になれる”ほっとデイ花むつみ”にあそびに来て下さい！！
- Q 求職者のみなさんへ、メッセージをお願いします。  
A あたたかみのある施設で、ゆったりとした気持ちで働くことができますと思います。



## 花むつみ 調理職員

- Q あなたの仕事を教えてください。  
A お住まいの方、ご利用者様のお食事を作らせて頂いています。
- Q この仕事をしていて楽しい(良かった)と感じるのはどんな時ですか？  
A 「うめがった～」と言われた時はやっぱり嬉しいです。  
普段お住まいの方やご利用者様とゆっくりお話ししたり出来ないなので、行事などで沢山お話出来ると嬉しいです。
- Q 花むつみの良いところ（アピールポイント）を教えてください。  
A みんな優しく、地域密着で、小学生・保育所の子ども達との交流が多いところ。そして、行事が楽しいところです。  
また、施設のまわりの景色が良いです。  
特に虹が出るとすごい！！感動です。
- Q コメント、将来の夢や目標など教えてください。  
A 栄養士、キッチンのもみなで、おいしい、楽しい食事作りを日々目指しています。
- Q 求職者のみなさんへ、メッセージをお願いします。  
A みんながお住まいの方、ご利用者様に寄り添って、思いやりを持って支援しています。とてもあたたかい施設です！



# 職場の雰囲気



## 朝の会



1日の始まりは朝の会から！

花むつみにお住まいの方・ご利用様様の体調の変化や、その日の受診の予定、会議や行事などについて、申し送りをします。  
スタッフ間の情報共有を大切にしています！

## スタッフ休憩室



休憩室でほっと、ひといき・・・

施設内スタッフの休憩室。  
ちょっとした打合せ・休憩に。  
お昼時には、多職種のスタッフが集まります。  
ワイワイおしゃべりしながらお昼ごはん。  
職員食は300円で食べることができますよ！

## 避難訓練



安心・安全な暮らしを守るため

花むつみをご利用いただいている皆様の安全を守るため、定期的に避難訓練を実施しています。  
その他、AEDを使用するの救命講習も行っています。

## 施設内勉強会・研修



施設内勉強会・研修

定期的にスタッフを対象とした勉強会・研修を行い技術・知識の向上に努めています。

- ・事故防止研修会
- ・オムツ勉強会
- ・医薬品研修 など・・・

## 花むつみ祭



年1回の大イベント！！

毎年秋に、花むつみ祭を開催しています。  
準備期間はスタッフ一人ひとりが、同じ目標に向かって奮闘します！！



# 職場の雰囲気



## ここにこバースデー♪



感謝の気持ちをこめて・・・

毎月、お誕生日を迎えるスタッフに、日頃の感謝の気持ちを込めてお菓子の贈りものをしています  
毎日頑張るスタッフの、笑顔と活力のもとになってくれたら嬉しく思います。

## 親睦会など



スタッフ同士の交流を深める場として、親睦会や忘年会など、毎年の恒例行事として開催しています！！  
プレゼント交換や、ビンゴゲーム、毎回大盛り上がりです(^\_^)

## 行事・レクリエーション

たくさんのお楽しみごとを企画♪



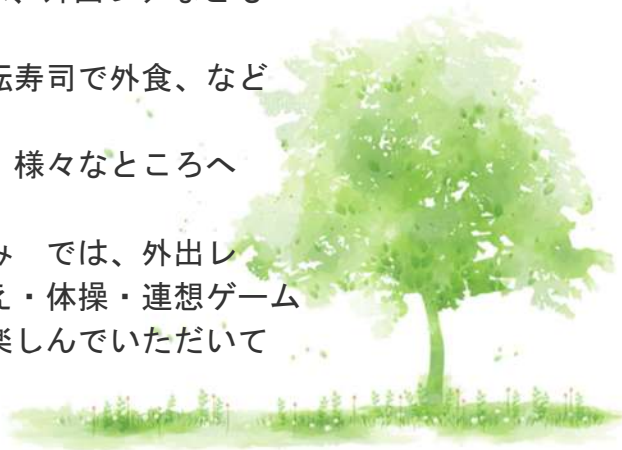
花むつみでは、毎年たくさんのお楽しみごとを企画しています。  
かき氷まつり、出張寿司、ケーキバイキングなどなど・・・  
バラエティーに富んだ行事を開催しています！！

炭酸の湯 ほんとデイ 花むつみ では、外出レクなども多く行われています。

温泉外出、お花見、ドライブ、回転寿司で外食、などなど・・・

ご利用者様と一緒に計画を立てて、様々なところへお出かけしていますよ♪

小規模多機能型居宅介護 花むつみ では、外出レクのほか、ちぎり絵や折り紙・ぬりえ・体操・連想ゲームなどなど、室内で行えるレクでも楽しんでいただいています♪



# わたしの”ありがとう”体験記



一真会で働くスタッフの”ありがとう”の体験、エピソード、そして気持ちなどを集めたものです。

スタッフ間、そしてお客様と共に、一真会花むつみの”ありがとう”を共感していただき、一つでも「笑顔の花」が増えることを願っております。

こちらでは、ほんの一例を皆様にご紹介いたします。ホームページには全職員の体験記として全文掲載しております。

## 「”ありがとう”は私の元気になります」 スタッフSさん

---

お住まいの方々・ご利用者様に「姉さんに話し聞いてもらえて、気が楽になった。ありがとう」とお話がありました。

お住まいの方々から頂く、「ありがとう」は私の元気になります。

いつも笑顔で話してくれる方が多く私の方こそ「ありがとうございます」と感じました。

## 「あなたがいてくれて良かった」 スタッフIさん

---

ご利用者様のご家族に「あなたがいてくれて良かった」と言われた時は、私も感謝の気持ちで一杯になったし「頑張ろう!」と思いました。

## 「戻ってきてよかった。おかえり」 スタッフSさん

---

体調不良で入院し半月後に出勤すると、長期で利用している方々から「久しぶりだな」「戻ってきてよかった。おかえり」と温かい言葉をかけて頂き、とても嬉しかったです。ありがとうございます。

## 「今日一日楽しかった。またね」

---

ご利用者様が日中利用して帰るときに「今日一日楽しかった。またね」と言って下さった時、とても嬉しく思います。

## 「不慣れな私に・・・」

---

職員の方々、お住まいの方々に、不慣れな私に色々と教えて頂いてありがとうございます！

## 「先に声をかけてくれた」

---

2人での支援の時に、休憩時間取るのが難しいときに、先に声をかけてくれてユニットに入って貰えた時、「ありがとう」と思いました。

※個人が特定されるもの（名前・時期など）、一部言い回しなどは原文から編集しています  
※本文の最後のイニシャルは、同意のあったスタッフのみを表示しています



# 求める人材（財）像

## — 私たち一真会はこんな”人”を求めています —

### 挨拶ができ、素直に「ありがとう」を言える人

---

挨拶は社会人としてのコミュニケーションの基本。そして素直に相手に「ありがとう」と感謝を伝えることができる人を求めています。

### 人の話を聴ける人

---

自分が話すだけでなく、相手の話をしっかり傾聴できるひとを求めています。

### 一生懸命に働いてこられた人（働ける人）

---

一生懸命な人という部分に結び付き、中途半端な気持ちで打ち込む姿勢は周囲の士気も下げてしまいます。一生懸命に取り組む人を求めています。

### 経験・知識問わず、「なるほど」と言える人

---

経験・知識が増えてくると、知らず知らず自分を過信し、鼻が高くなったりします。それでも、自分は”まだまだ半人前”と思って、周りから得た知識・情報・助言などに素直に「なるほど」と思える（言える）人を求めています。

### 嘘をつかず、ごまかさない人

---

子どもの頃から、「正直に・真面目に・謙虚に」と親から教わるものです。初心に返って、正直な自分でいられる人を求めています。

### 柔軟に、常に考えれる人

---

凝り固まっては、改善や良い発想は生まれません。現状や物事を、柔軟に客観的に360度から見ることができ、そして常日頃から考える習慣のある人を求めています。

### 一真会の理念に共感できる人

---

法人の目指すべき姿であり、その名のとおり、法人の理念に共感できる人を求めています。

### お客様そして先輩や仲間と”共に笑顔”になれる人

---

仕事をしていく上では周りとの協調性・チームワークが大事。みんなでお互いの笑い顔を引き出そう。そして笑うときはみんなで笑おう！



# 地域交流事業や地域貢献

## 花むつみ地域連携・相談センター



## 高齢者くらしのサポートセンター 花むつみ

ご高齢の方の、「住まいの困りごと」「暮らしの困りごと」のご相談と、その後のサポートをいたします。高齢になっても、住み慣れた地域で自分らしい暮らしを続けたい・・・そんな思いを様々な力で、共にカタチにしていくお手伝いを当センターが担います。

## 多世代地域サロン coco de 輪っこ

年配の方・働き世代・女性・子ども達・・・世代問わず気軽に足を運び、おしゃべりしたり、お茶したり、子供たちのふれあい場など何でもできる場所。それが、ここ「coco de 輪っこ」です。誰でも空いた時間にふらっと立ち寄れる場所。ひとつの点が大きな輪になる。そんなホッとした素敵な時間を”くらし”の一部に取り入れてみてはいかがでしょうか？

## 地域交流など



## 足湯の地域への開放

花むつみに設置しております足湯を、地域の皆様に少しでも堪能して頂きたく、常時開放しております。

足湯は館内全てにありますお風呂と同様、『人工高濃度”炭酸泉”』を使用しており、その効能は「疲労回復、冷え性、神経痛、関節炎、高血圧症状、美肌効果」など、多方面での効能が一般的に報告されております。皆様、ぜひご利用ください。



## 花むつみ祭

毎年、開催している「花むつみ祭」ご利用者のみならず、ご家族様、地域の方々への日ごろの感謝を込めて開催しています。地域の方々も多く集まって頂き、総勢300名を超える毎年恒例の地域のお祭りの存在となっております。



# 働きやすい職場づくりを目指して



## ◎ 休日（年間休日120日+有給休暇・特別休暇）



当法人は、休日は仕事をするためには大事なものと捉えています。子どもと過ごす時間・自分自身をリフレッシュする時間など個々の時間を大切にします。

公休（年間120日） + プラス「年次有給休暇」「特別有給休暇」「女性休暇」「子供の看護休暇」「産前産後休暇」「育児休暇」「介護休暇」「スキルアップ休暇」があります。

（育児休暇・介護休暇の取得実績あり）

（公休の希望休も受付してます！）

家族がインフルエンザなどの感染症罹患の場合の休日制度も完備しています！

## ◎ 健康診断 ・ ストレスチェック



職員の健康診断を年2回（夜勤ない方は1回）実施。

インフルエンザ予防接種の補助制度もあります。

また、毎年1回、ストレスチェックを実施しています。

自分のストレスがどのような状態にあるのかを知り、「うつ」などのメンタルヘルス不調を未然に防止する為に実施しています。

## ◎ オフィスコンビニ



職員向け売店

「オフィスコンビニ～にこにこフラワー店～」の設置

お菓子、カップラーメンなど販売しています。

小腹がすいて、なにかつまみたいときや、お昼などにどうぞ・・・

## ◎ 親睦互助会



職員親睦互助会「睦み会」

で、職員同士相互に助けあっています。

## I'esプロジェクト

「I'es(あいズ)プロジェクト」は従業員満足度向上を目的として発足。様々な部署のスタッフが集まる座談会交流を定期的で開催しています。近況報告や業務の改善点、気づいた点、会社に求めていることなどお菓子をつまみながら、ざっくばらんに様々なトークが繰り広げられます！

みなさんの意見が会社を  
より良いものにします！



# 働きやすい職場づくりを目指して

## ◦ 制服



制服はもちろん準備しています。その他に制服の補助制度もあり！

## ◦ 退職金制度



将来も安心して働ける！  
退職金共済制度へも加入。  
(2年以上の正職員)

## ◦ 職員用の食事



職員用の食事も提供可能です！  
花むつみのキッチンから提供される職員食は1食300円で食べる事ができます。  
ハローランチ様の宅配弁当の注文も行っています。

## ◦ NO残業デー

職員のワーク・ライフ・バランス（仕事と生活の調和）を充実させるため「ノー残業デー」を導入しています。

・実施日：毎月第2・3水曜日



## ◦ ICTツールの活用



職員連絡はLINE WORKSアプリを活用。  
社内コミュニケーション・情報共有もスムーズ！



介護記録・看護記録・支援記録などの記録物は、  
タッチパネルで入力完了！



見守り・コミュニケーションなどの介護ロボットを導入しております。  
コミュニケーションロボットの「らぼっと」（当施設では「あずき」という名前です）は毎日、愛嬌を振りまいています。

Wi-Fi 使えます？



館内無料Wi-Fi完備。  
職員使い放題！





# 研修の機会・職員キャリアアップ



## ○ プリセプター制度

当法人ではプリセプター制度をとっています

>>プリセプター制度とは？

新人さん1人に対して先輩が1人つく方式です。

新人さんがどこまで業務を学んだか、まだ教わっていないことは何か、苦手としていることはないか、ストレスを抱えていないか、

いつ頃夜勤に入れそうかなどは、プリセプター（指導担当）が把握して考えていきます。

ただし、新人をプリセプター1人に任せっきりにするのではなく、プリセプティ（新人）の動きや日々の様子を見て、それに合わせて職員全員でサポートしていきます。

上からの押しつけの教育とは違って、全員が協力して新人を下から支える感じです。



### <研修の内容>

	内容	期間
概ねスケジュール	法人概要・施設概要・理念の浸透・従事留意事項・研修の流れ等 認知症研修・医療ケア	1週目 約3週目頃に面談を行います
	OJT研修 業務に応じて、プリセプター・先輩職員からの指導・助言等	1週～1ヶ月
	特殊業務研修（有る場合）	1ヶ月頃

※上記期間は目安です。本人の吸収スキル等を判断し、期間の調整をしています。

### <業務・知識の概要・・・共に覚えていくこと>

- ・ 法人理念、施設理念の理解と浸透
- ・ 就業規則の理解
- ・ 組織体制、緊急連絡網
- ・ 従事留意事項・研修の流れ
- ・ 施設見学・ユニット見学
- ・ 認知症研修
- ・
- ・ 職種別研修
- ・

※ その他細々とした業務のことや、委員会活動などもありますが、プリセプターや周りの職員と共に少しずつ覚えていきましょう！

## ○ キャリアチャレンジ制度

職員の資質向上策の一環として、研修案内を公開し、研修の機会を設けています。  
勉強・知識習得し、職員のキャリアアップを応援しています！！

## ○ キャリア・ES推進室

職員のケアに関するキャリアアップのための専門部署を設置。研修機会の確保・職員のキャリアアップのためのバックアップなど、キャリア形成のことなら何でもやります。また、職員に精通している部署だからこそ、職員の働く満足度（ES）向上にも目を向け、取り組んでいます！！

# 職員の勤務体制・労働条件・キャリアパス

## 1. 共通事項（介護事業）

- ・年間休日数＝120日（常勤者） ・希望休受付制度あり ・常勤者1日の実働時間＝8時間勤務
- ・法定有給休暇＝最大年20日付与 ・特別有給休暇＝慶弔関連休暇・配偶者出産休暇・スキルアップ休暇
- ・家族感染症等による休日にかかる職務免除＝1事例につき最大3日
- ・労働時間の適正把握における管理体制＝ICタイムカードシステム・ワークフロー申請

## 2. 各事業等別の勤務体系

(1) 本部・総務関連（事務・用務等）	日勤 8：30～17：30
(2) 厨房職員	7：00～19：15の8時間（早番、日勤、遅番の3交代） その他、仕込み、洗浄等のパート勤務者あり
(3) 看護職員	①8：00～17：00
(4) 特別養護老人ホーム 風薫る宿 小規模多機能型居宅介護 の3施設（介護職員）	早番 7：00～16：00 日勤 9：30～18：30 遅番 13：00～22：00 夜勤 22：00～7：00 日勤パート 9：00～16：00（実働6時間） ※各時間帯2～6名体制 ※ご利用者状況により若干の前後有り ※夜勤帯においては、宿直警備員1名有り
(5) 炭酸の湯ほっとデイ花むつみ	日勤 8：30～17：30
(6) 介護の相談所 花むつみ （居宅介護支援）	日勤 8：30～17：30

## 3. 給与等

①基本給（経験により決定）	⑤通勤手当（距離による）
②役職手当・職務手当（役職者等）	⑥夜勤手当（1回あたり4,000円）
③処遇改善手当（介護職員対象）	⑦待機手当（ナース待機1回あたり500円～1,000円）
④資格手当（規定による）	⑧家族手当（正職員のみ）
【その他】賞与 年2回 / 特別処遇改善配分有り	

## 4. 職員のキャリアパス表（将来にむけて・・・）

等級	職位	業務	能力	能力開発	基本給	【その他】 役職手当 職務手当 処遇改善手当 家族手当 通勤手当  賞与 特定処遇改善
6等級	統括施設長	施設経営	極めて広範囲・高度な力 （戦略・立案・組織運営管理等）	経営管理研修・理事会	280,000円～	
5等級	副施設長(補佐) 課長	管理業務	広範囲・高度な力 （育成・問題予知・計数管理等）	管理職研修・外部機関折衝等	220,000円～	
4等級	係長	監督指導	高度な力 （育成・質向上・計数把握等）	管理職研修等	174,000円～	
3等級	主任	監督指導	高度な指導力・専門知識	マネジメント・労務管理研修等	164,000円～	
2等級	副主任	監督指導	指導力・専門知識	運営会議参画・労務管理研修等	156,000円～	
1等級	一般職員	上級・中級	日常業務を独立してできる	OJT・内部研修・技術研修等	133,000円～	
N1等級	新任職員等	初級業務	基礎知識を持ち、安全にできる	ウエルカム研修・OJT研修等	133,000円～	
準職員	パート・嘱託 有期・臨時等	初級・中級	基礎知識を持ち、安全にできる	ウエルカム研修・OJT研修等	個別契約	



## 一人ひとりに合った **キャリアアップ** を支援

### 教育制度



未経験スタートでも大丈夫。充実した教育体制で全力サポート!!  
資格取得に応じて奨励金を支給!

#### プリセプター制度

ウェルカム研修(新人研修)からスタートし、先輩職員がマンツーマンで丁寧に指導。業務の不明点や疑問点が気軽に相談できます。

#### 介護職員初任者研修

介護職員初任者研修は「介護の入門資格」。自社開催の研修で取得することができます。

#### フォローアップ研修

入社2年目以降、中堅社員から様々な研修を受けられます。実務で活かせる知識や技術が習得できます。  
●オンラインWEB研修室も完備!

#### キャリアチャレンジ制度

スキルアップのための研修案内を積極的に公開。勉強に集中したいときに利用できる「**スキルアップ休暇(年2回)**」も取得できます。

#### 職員資格取得奨励金制度

介護職員実務者研修/介護福祉士/(主任)介護支援専門員/社会福祉主事任用資格/社会福祉士/管理栄養士/調理師/その他  
●奨励金30,000円~

#### 介護キャリア推進室

職員の介護(ケア)に関するキャリアアップの専門部署を設置。研修機会の確保、職員への情報提供としてキャリア推進便りの発行などを行っています。

### 福利厚生



年間の休日は120日で、リフレッシュも含めて休日を多くしています!  
産前産後休暇、育児休暇も取得実績100%!!

#### 年間休日+有給休暇

- ◆年次有給休暇 ..... ちょっと用事があって2時間だけ取得したい... そんなときに活用できる時間単位有休制度もあります。
- ◆特別有給休暇 ..... 配偶者の出産、子どもの結婚、スキルアップ休暇、その他慶弔など様々なケースに応じた休暇を取得できます。
- ◆家族感染症罹患の看護のための有休制度(職務免除制度)

#### その他

- ◆助成制度 ..... インフルエンザ予防接種費用の助成。
- ◆退職金制度 ..... 退職金制度も完備。(採用2年以上の正職員)
- ◆にこにこバースデー制度 ..... 職員の誕生日月にケーキや商品券などの贈り物をしています。

基本給(経験年数を反映)/資格手当・家族手当・処遇改善手当(介護職)・夜勤手当・通勤手当/昇給(年1回)・ボーナス(年2回)・特定処遇改善手当支給/社会保険・財形貯蓄・確定拠出年金・退職金完備

### 取り組み



職員へWi-Fi無料開放

- ◆ノー残業デー ..... 毎月第2・3水曜日は「ノー残業デー」。定時帰宅でオフも充実!
- ◆記録はタッチパネル式 ..... 記録業務にIT技術を導入。タッチパネル式で業務を簡素化。
- ◆連絡はLINE WORKSで ..... 職員間連絡はLINE WORKSアプリを使用。社内コミュニケーション・情報共有もスムーズ!



### l'esプロジェクト

「l'es(あいズ)プロジェクト」は従業員満足度向上を目的として発足。様々な部署のスタッフが集まる座談会交流を定期的に開催しています。近況報告や業務の改善点、気づいた点、会社に求めていることなどお菓子をつまみながら、ざっくばらんに様々なトークが繰り広げられます!

みなさんの意見が会社をより良いものにします!



- 地域密着型介護老人福祉施設 特別養護老人ホーム 花むつみ
- 小規模多機能型居宅介護 小規模多機能の家 花むつみ
- 通所介護/介護予防通所介護 炭酸の湯 ほっとデイ 花むつみ
- 〈花むつみ地域連携・相談センター〉 介護の相談所 花むつみ 居宅介護支援 高齢者くらしのサポートセンター 花むつみ 多世代地域サロン coco de 輪っこ

- 短期入所生活事業所/ショートステイ 風薫る宿 花むつみ
- 小規模多機能型居宅介護 小規模多機能の家 サテライト花むつみ
- にしの杜保育園
- 学童保育 十文字なかよし

応募・お問い合わせはこちらまで

〒019-0514 秋田県横手市十文字町睦合字川井川47  
**TEL 0182-55-3315**  
FAX 0182-55-3316 HP <http://isshin-group.net/>



採用サイトはこちら ▶  
ご応募・お問い合わせフォームからエントリーできます。





社会福祉法人 一真会 花むつみ

〒019-0514 秋田県横手市十文字町睦合字川井川47番地  
TEL 0182-55-3315 FAX 0182-55-3316

- 法人本部
- 特別養護老人ホーム 花むつみ
- 風薫る宿 花むつみ (ショートステイ)
- 小規模多機能の家 花むつみ (本体施設)
- <花むつみ相談センター>
- 介護の相談所 (居宅介護支援事業所)
- 高齢者くらしのサポートセンター (地域貢献事業)

〒019-0514 秋田県横手市十文字町睦合字宿屋布14番地8  
TEL 0182-23-5678 FAX 0182-23-5678

- 炭酸の湯ほっとデイ花むつみ(デイサービス)

〒019-0508 秋田県横手市十文字町十五野新田字十浦下タ70-3  
TEL 0182-23-6431 FAX 0182-23-6432

- 小規模多機能の家 サテライト 花むつみ

〒019-0501 秋田県横手市十文字町腕越字山道端79-6  
TEL/FAX兼 0182-38-8019

- 多世代地域サロン c o c o d e 輪っこ (地域貢献事業)
- 高齢者くらしのサポートセンター (腕越相談窓口)



法人マスコットキャラクター  
"花シス"



公式ホームページ  
モバイル版はこちら



リクルートサイト  
モバイル版はこちら



法人公式  
フェイスブック



法人公式  
インスタグラム

